

FORAGE N°

PZE

SITE / PROJET

Villeparisis

REFERENCE

Sol

DATE

17/03/2011

LOGS

GR (API) / Lithologie



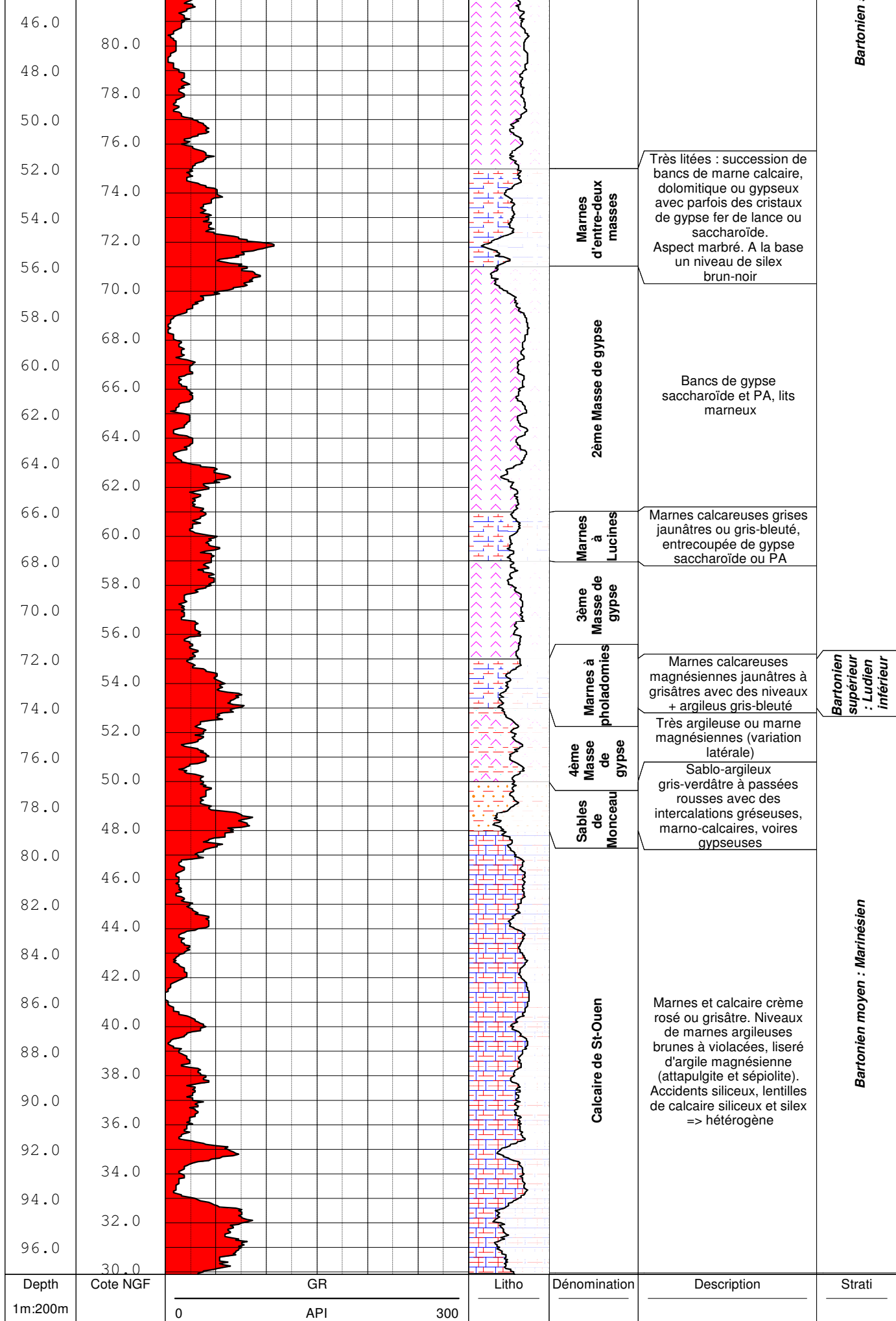
1, rue de l'Industrie - BP-48

L-4801 RODANGE - Luxembourg

Tel : +(352) 33 77 70 - Fax : +(352) 33 95 70

Remarque :

Depth 1m:200m	Cote NGF	GR			Litho	Dénomination	Description	Strati
		0	API	300				
0.0	126.0					Limon des Plateaux	Formations résiduelles et limons proprement dit. Au sommet : très altéré et érodé (blocs siliceux enrobés). A la base : succession de lits marno-calcaires blanchâtres entrecoupés de niveaux argileux bruns ou de passées sablo-gréseuses.	Quaternaire
2.0	124.0							
4.0	122.0					Calcaire de Brie	Dans la partie supérieure : "bande blanche" marno-calcaire de 30/40cm. Vert intense (illite/smectite) très plastique avec parfois des concrétions marno-calcaires.	Stampien inf : Sannoisien
6.0	120.0							
8.0	118.0					Argiles vertes	Marno-calcaire gris verdâtre à la base, blanchâtre au sommet +/- induré. Parfois des niveaux oolithiques blanc-rose ou argilo-sableux; des ilots de calcaire siliceux ou des feuillets isolés de gypse et d'argile.	
10.0	116.0							
12.0	114.0					Marnes blanches de Pantin	Très argileuses (illites/smectites) gris-bleu en haut et vert-ocre à gris à la base Structure feuilletée avec des niveaux calcaires et dolomitiques, des feuillets sableux, ligneux et pyriteux. A la base des lits de gypse saccharoïde impurs	
14.0	112.0							
16.0	110.0					Marnes bleues d'Argenteuil	Bancs de gypse saccharoïde	Ludien supérieur
18.0	108.0							
20.0	106.0					1ère Masse de gypse		
22.0	104.0							
24.0	102.0							
26.0	100.0							
28.0	98.0							
30.0	96.0							
32.0	94.0							
34.0	92.0							
36.0	90.0							
38.0	88.0							
40.0	86.0							
42.0	84.0							
44.0	82.0							



Depth	Cote NGF	GR	Litho	Dénomination	Description	Strati
1m:200m		0 API 300				