



# PROJET DE CARRIÈRE DE VAUJOURS-GUISY

Réunion publique de Vaujours

06 décembre 2022

## AGENDA DE LA RÉUNION

1. Présentation des participants et introduction (19h - 19h20)
2. Présentation du projet par Placoplatre (19h20 - 19h45)
3. Questions / réponses (19h45 - 21h30)

# LES INTERLOCUTEURS PRÉSENTS

## Autorités publiques

**Patrick Lapouze**  
*Sous préfet du Raincy*

**Dominique Bailly**  
*Maire de Vaujours*

## Maitre d'ouvrage Placoplatre

**Gilles Bouchet**  
*Responsable du développement  
des carrières Placo®*

**Sophie Mambrini**  
*Responsable communication pour  
les carrières Placo®*

**Eric Royer**  
*Chef de projet Vaujours-Guisy*

## Commission d'enquête publique

**Jean François Biechler – Président**

**Jean Luc Abidat**

**Jordan Bonaty**

**Catherine Marette**

**Marie-Françoise Sévrain**

**Animation de la réunion : Pascal Beaumard – Etat d'Esprit Stratis**



**DOMINIQUE BAILLY**

**Maire de Vaujours**

Vice-Président du territoire Grand Paris Grand Est

**JEAN-FRANÇOIS BIECHLER**

**Président de la Commission d'enquête**

## **PRÉSENTATION PLACOPLATRE**

1. Présentation de l'entreprise
2. L'histoire du site et le projet d'exploitation
3. Un projet concerté
4. Les techniques d'exploitation et les mesures environnementales
5. Le réaménagement final du site

## **QUI SOMMES NOUS ?**

Un acteur engagé et responsable

# LE LEADER FRANÇAIS DU CONFORT INTÉRIEUR

Des solutions répondant aux enjeux de l'habitat durable



Créée en 1946

~ 1 220 salariés

Plaques de  
plâtre

Plâtres en  
poudre

Plafonds  
décoratifs



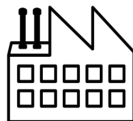
# UN DISPOSITIF INDUSTRIEL COMPLET EN FRANCE



7

carrières de gypse

(gypse extrait : 2,3 Mt /an)



4

usines

(plaques : 130 Mm<sup>2</sup> /an)

(plâtres, enduits, mortiers : > 500 kT/an)

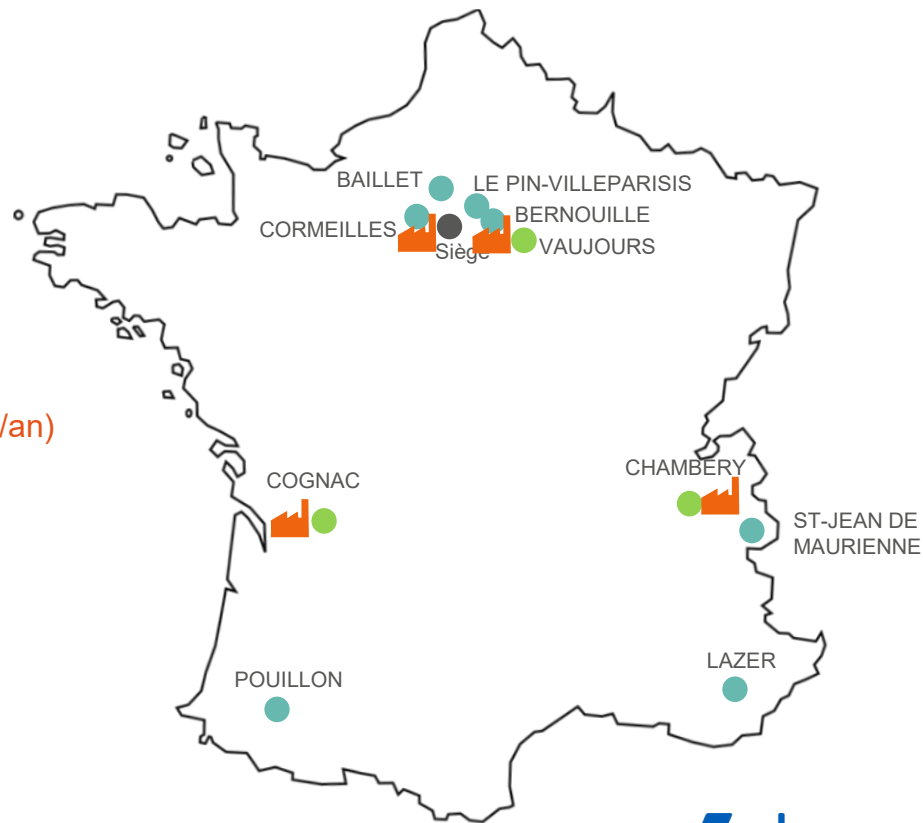


3

ateliers de recyclage

(~ 75 000 tonnes en 2022)

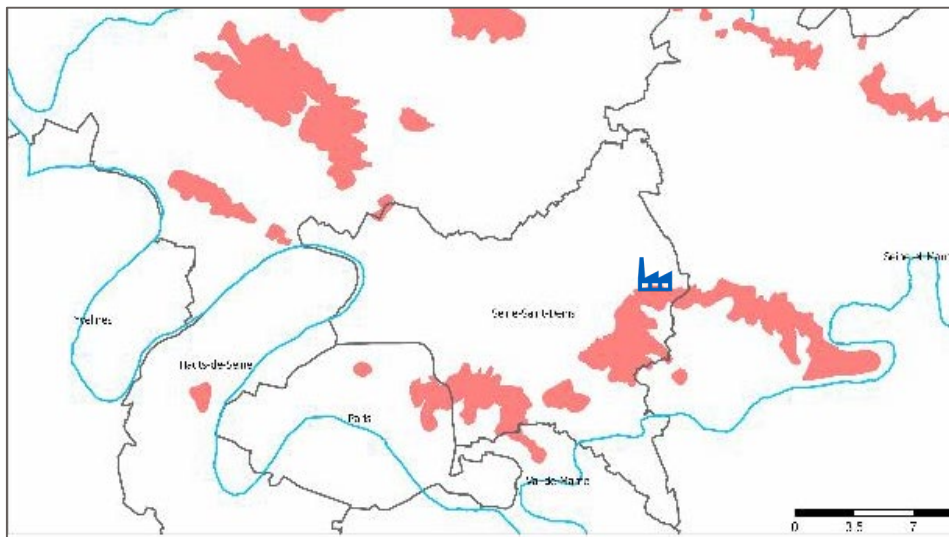
(Objectif 2030 : 200 000 tonnes)



# LE GYPSE, UNE RESSOURCE NATURELLE STRATÉGIQUE

- Ressource multi-filières : 

80%	15%	5%
plâtre	ciment	autres
- Ressource classée « d'intérêt national et européen »



## En Ile-de-France

- 3 masses (= couches) → 20 à 30 m au total
- Grande pureté (>90%)

**SDRIF\*** (déc. 2013)

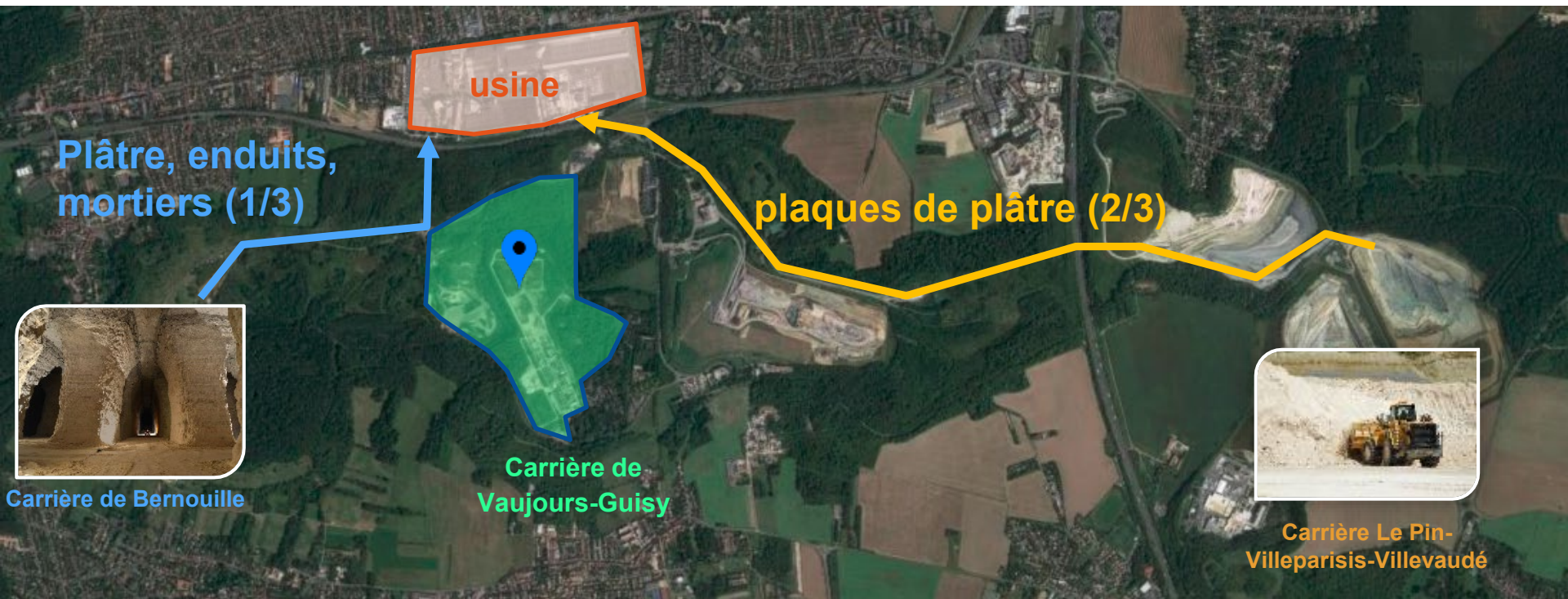
**gisements qualifiés de stratégiques,  
dont l'exploitation future doit être préservée**



## LE PROJET

Exploiter une carrière à ciel ouvert  
sur les terrains du Fort de Vaujours

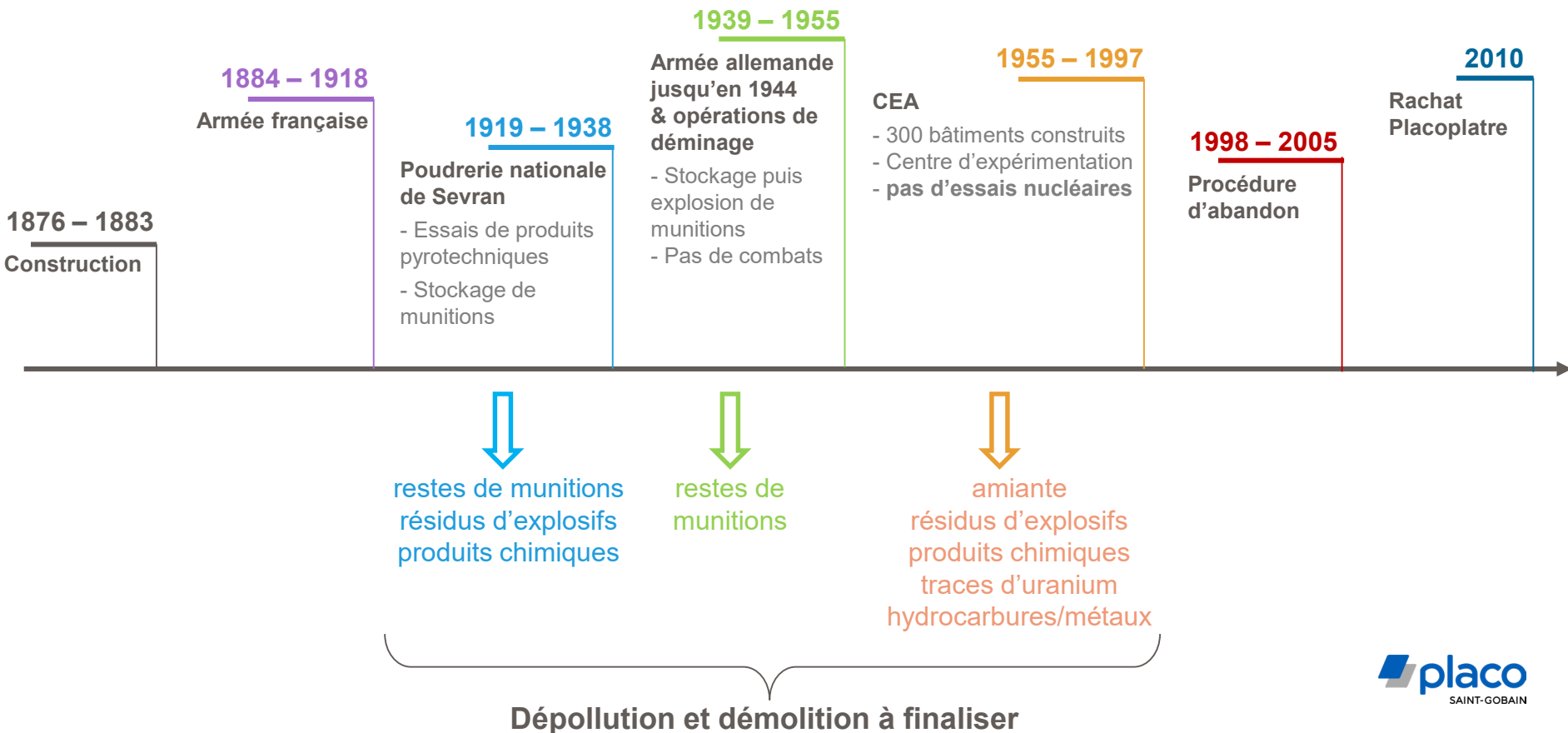
# EXPLOITER LE GYPSE POUR ALIMENTER L'USINE DE VAUJOURS



**2026** : fin des réserves de « qualité plâtre » de Bernouille

→ Arrêté préfectoral Vaujours-Guisy **nécessaire début 2023** → **exploitation gypse en 2026**

# L'HISTOIRE DU SITE AVANT PLACOPLATRE



# LA CARRIÈRE DE VAUJOURS-GUISY

Le périmètre d'exploitation



Ex site du CEA et fort central



Terrains acquis en 2010 par Placoplatre



Terrains acquis par Paris Vallée de la Marne (ex CAMC)



Fosse d'Aiguisy



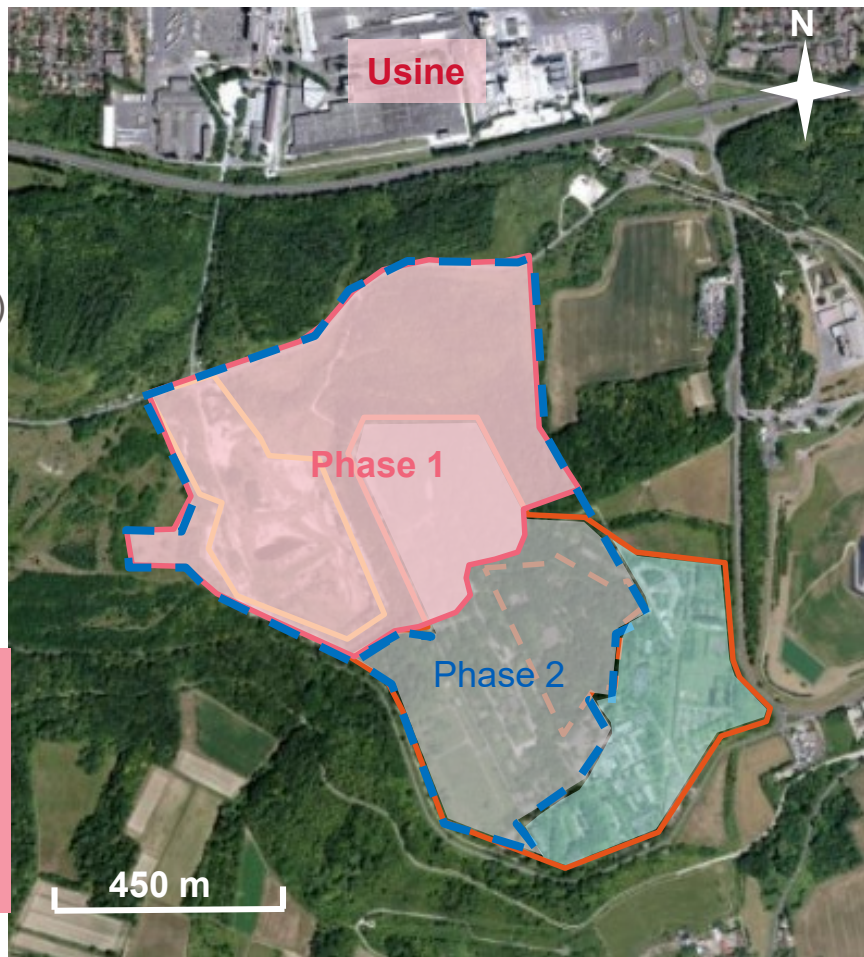
**Dossier de carrière Vaujours-Guisy (phase 1)**



Périmètre d'étude, incluant la phase 2

L'enjeu du dossier

**EXPLOITER le GYPSE  
pour approvisionner l'USINE en 2026**



# LA CARRIÈRE DE VAUJOURS-GUISY

Un projet d'avenir pour le territoire

16 ans de réserves (phase 1)

- **Finaliser la démolition** des bâtiments **et la dépollution** du site
- **Exploiter** la carrière
- **Remettre en état** la carrière et restituer un espace naturel à dominante boisée en Seine-Saint-Denis



# LES TRAVAUX DE DÉMOLITION ET DÉPOLLUTION

**2010**

Rachat  
Placoplatre



**2014**

Protocole  
démolition



**2018**

Fin de la phase  
principale de chantier



**2012**

Permis de  
démolir



**2015**

Démarrage dépollution  
/ démolition



**Septembre 2019**

Dépôt dossier  
d'autorisation  
d'exploiter (DDAE)



# LES TRAVAUX DE DÉMOLITION ET DÉPOLLUTION : BILAN À DATE



## Gravats

**102**

bâtiments démolis

66 sur Vaujours  
36 sur Courtry (hors fort central)



## Pyrotechnie

**225**

restes de munitions détruits

206 sur Vaujours  
19 sur Courtry



## Radiologie

**33**

points de contamination

dans le fort central uniquement

**7**

zones de terres contaminées et curées (déchets → ANDRA)



## Amiante

**65**

bâtiments désamiantés

35 sur Vaujours  
30 sur Courtry hors fort central

**> 500**

tonnes d'amiante évacuées



## Terres polluées

**3**

zones principales à traiter  
(2 pollutions chimiques et 1 pollution amiante)

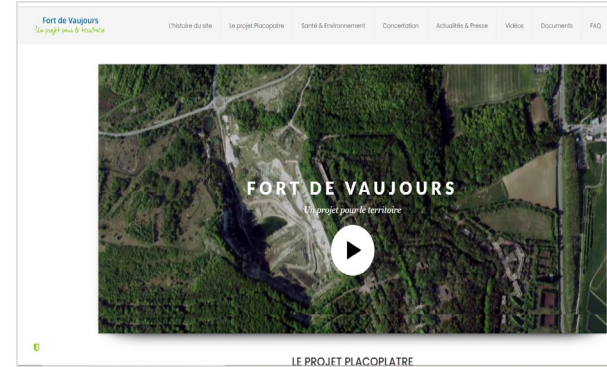


## UN PROJET CONCERTÉ

Avec l'administration, les élus  
et les associations locales

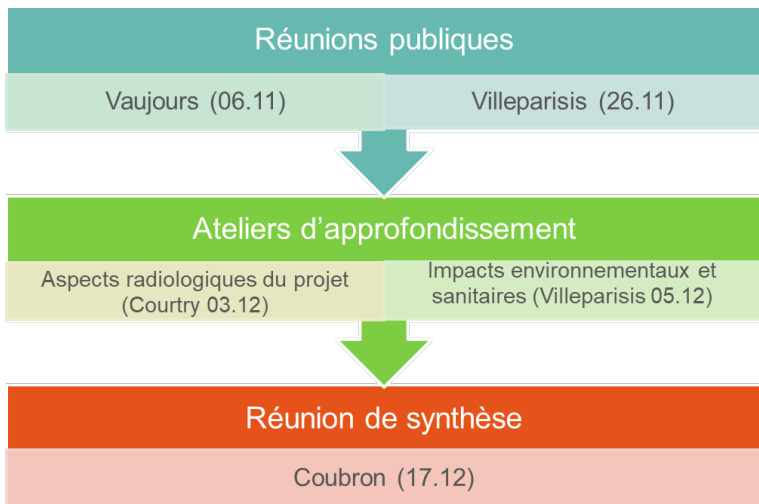
# INFORMATION D'HIER À AUJOURD'HUI

- **Site internet** [www.fort-de-vaujours.fr](http://www.fort-de-vaujours.fr), depuis 2015
- **Point d'information** : 2014 à 2016 puis fin 2018
- **Portes ouvertes** : 2015 et 2017
- **2 campagnes de porte à porte** : 2015 et 2018
- **7 courriers aux élus du territoire** (400 personnes)
- **14 réunions de la Commission de Suivi de Site (CSS)**
  - présidées par les préfets 77 et 93 ou leur représentants
  - **5 collèges** : Administration / Elus / Associations / Exploitant / Représentants salariés Placoplatre



# UNE CONCERTATION VOLONTAIRE EN 2018

- menée sous l'égide de la **CNDP\*** → 2 garants nommés
- 5 réunions publiques



\* **CNDP** : Commission Nationale du **Débat Public**

# ACTIONS MENÉES DEPUIS LA CONCERTATION DE 2018

## Volet travaux

- 11 bâtiments démolis (2019-22)
- Evacuation de déchets à l'ANDRA\* (2021-22)
- Dépollution tas de terre (2022)
- Balise environnementale installée à Courtry (2019)
- Agrandissement de la roselière (2022)

## Volet réglementaire

- 2 études complémentaires
  - Quantification des émissions de gaz à effet de serre
  - Etude d'impact sur le trafic
- 2 tierces expertises (INERIS)
  - Etude des Risques Sanitaires
  - Etude géotechnique
- Proposition d'un projet de préservation des cavages en réponse à l'avis du CNPN\*\* (2021)
- Avis Autorité Environnementale (2022)

## Volet concertation

- Création d'un groupe de 10 personnes (4), salariés (1) pour la mise en œuvre d'une mission de suivi de site
  - Étude épidémiologique sur l'impact sanitaire du Fort de Vaujours sur la santé des populations avoisinantes, confiée à un directeur de recherche à l'INSERM
  - 3 réunions depuis 2018
- 3 CSS
- 2 portes ouvertes carrière

Les conclusions indiquent que le risque sanitaire est non significatif pour les salariés et les riverains.

\* ANDRA : Agence nationale de gestion des déchets radioactifs

\*\* CNPN : Conseil national de protection de la nature



## L'ENJEU DU PROJET

Alimenter l'usine de Vaujours

# VAUJOURS, 1<sup>ÈRE</sup> USINE DE TRANSFORMATION DE GYPSE EN EUROPE

ISO  
14001

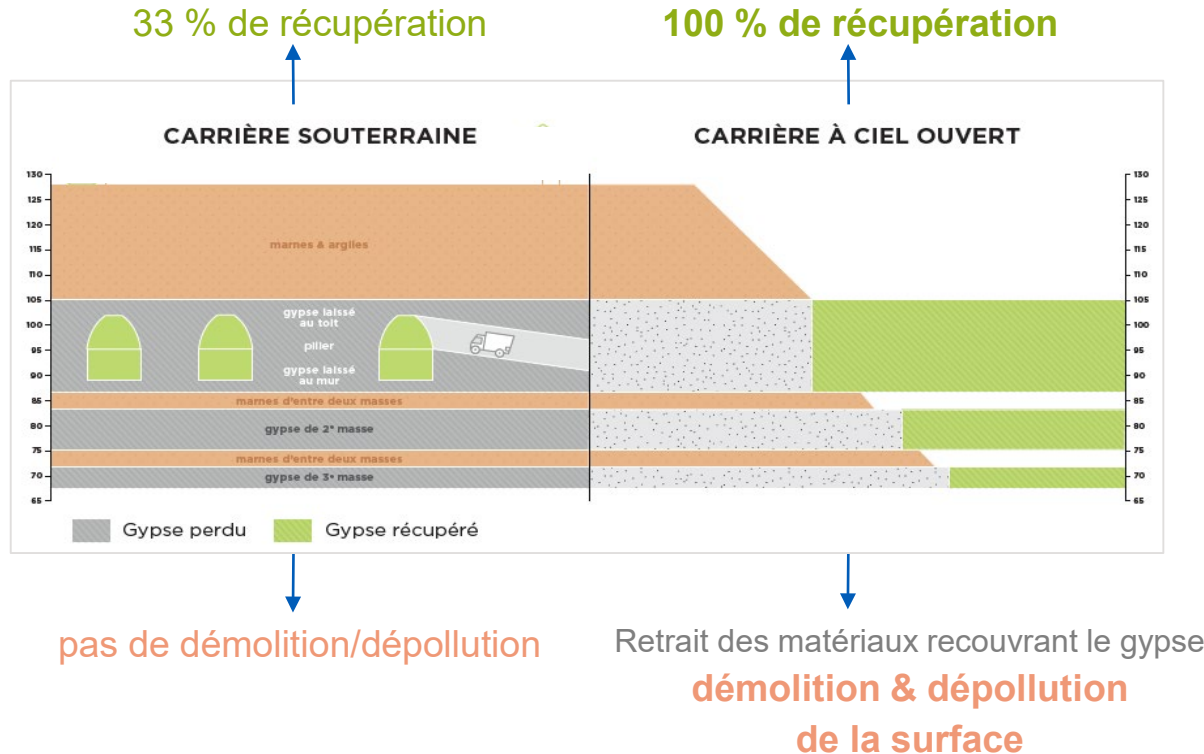
ISO  
50001



- **65 Mm<sup>2</sup> de plaques de plâtre et 350 000 tonnes de PEM /an**
  - ⇔ **1/4** de la production française
  - ⇔ **1/2** de la production de Placoplatre
  - ⇔ **200 000 logements /an**
- **Un circuit de distribution très court** (IDF et nord France)
  - 20 millions d'habitants dans un rayon de 150 km
- **Des emplois & des clients :**
  - **350 collaborateurs et 1500 emplois induits**
  - **40 000 entreprises** utilisent les produits de Vaujours
  - **12 000 fournisseurs** français actifs dont 50 % en Ile-de-France
  - **> 3 000 clients** livrés en plaques et/ou plâtre

# POURQUOI PRIVILÉGIER UNE EXPLOITATION À CIEL OUVERT ?

Optimiser l'exploitation de la ressource et finaliser la dépollution du site



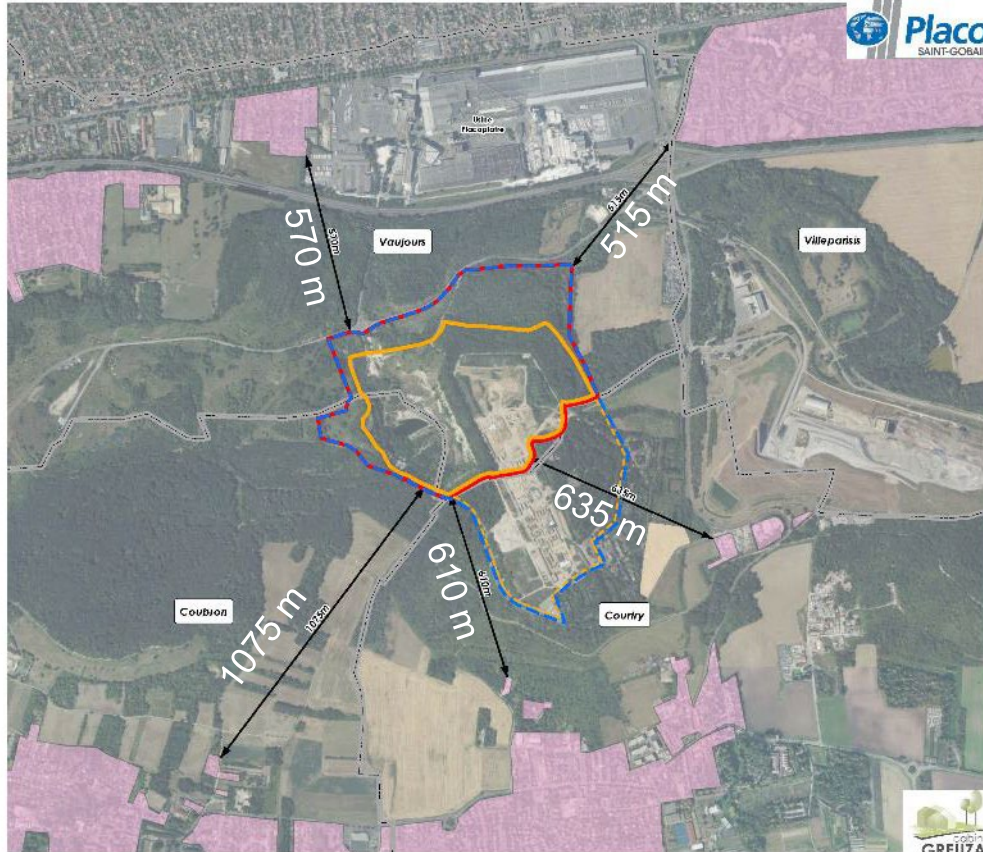


## L'EXPLOITATION

Techniques et mesures d'atténuation  
environnementales



# UNE CARRIÈRE ÉLOIGNÉE DES RIVERAINS



En 2012, exploitation de la carrière de Le Pin-Villeparisis à 80m des habitations

# VAUJOURS-GUISY : PHASES D'EXPLOITATION



Fort central

Courtry

Matériaux de découverte

1bis. Vaujours

Sens de progression de l'exploitation

1. Fosse d'Aiguisy

# LES ÉTAPES DE L'EXPLOITATION

Menées sous le contrôle de l'Administration



## Fin d'extraction fosse d'Aiguisy

Extraction mécanique  
du gypse restant



## Découverte

- Retrait marnes et argiles recouvrant le gypse sur les terrains du fort
- Mise en remblais



## Extraction

- 3 masses exploitées
- Concassage en carrière



## Acheminement

- Circulation sur voies internes
- Camions puis convoyeur électrique dans les 5 ans

# LES MESURES ENVIRONNEMENTALES ET NOS GARANTIES



## Qualité de l'air

- Extraction mécanique privilégiée
- Arrosage des pistes par temps sec
- Campagne de mesures de poussières
- Suivi qualité sur site et en périphérie



## Qualité des eaux

- Collecte des eaux de ruissellement
- Contrôle de la qualité des eaux superficielles et des nappes



## Bruit et vibration

- Extraction mécanique privilégiée
- Installation de concassage au + près de l'extraction
- Contrôle des émissions sonores en limite de site

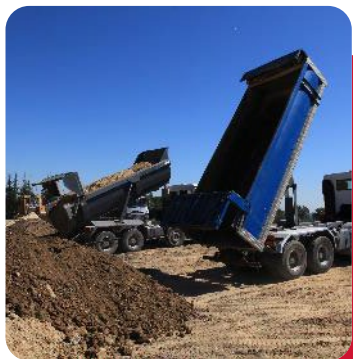


## Qualité du gypse

- Sondages
- Portique détection radiologique
- Contrôle radiologique après concassage et avant transport vers l'usine

# LES ÉTAPES DE LA REMISE EN ETAT

Coordonnée à l'exploitation, réalisée avec l'aide d'écologues



## Remblayage

- Utilisation des matériaux de découverte
- Apport de matériaux naturels extérieurs après un contrôle qualité



## Remodelage / Préparation du sol

- Topographie proche de l'originale
- Semis, labour pour reconstituer un sol fertile

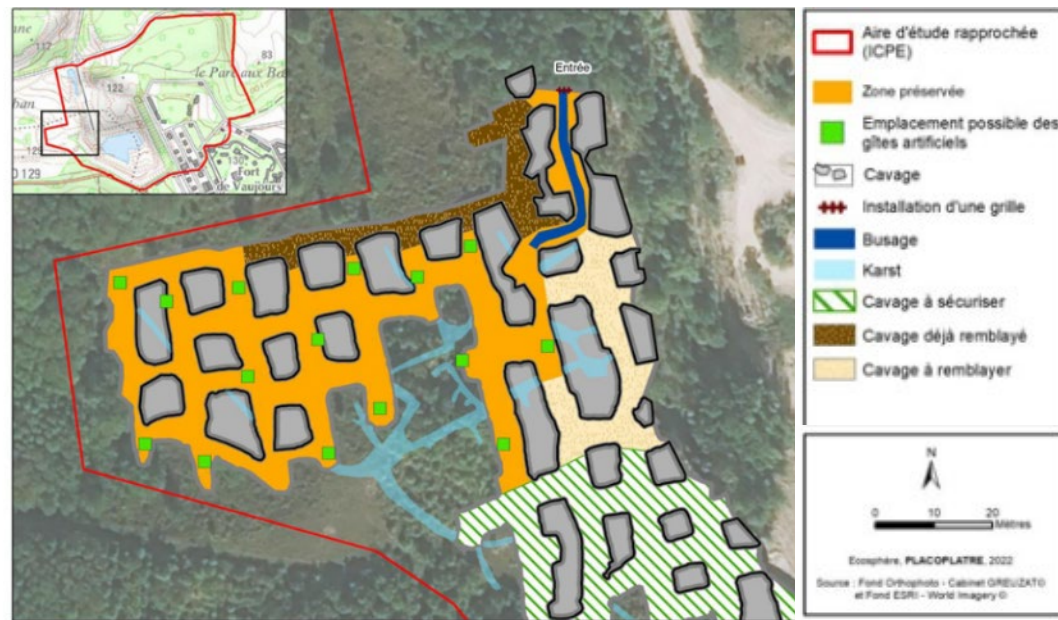


## Revégétalisation au fur et à mesure

- Plantation d'espèces locales
- Variété des milieux (bois, prairies, mares, chemins...)  
→ favorise la biodiversité

# MESURES EN FAVEUR DES CHAUVES-SOURIS

- 7 200 m<sup>2</sup> de cavages préservés pour les chauves-souris
- des aménagements spécifiques :
  - installation d'une **centaine de gîtes artificiels** dans les galeries pour favoriser l'hibernation
  - création d'un **busage** (tunnel de 50m) permettant un accès permanent aux galeries reculées





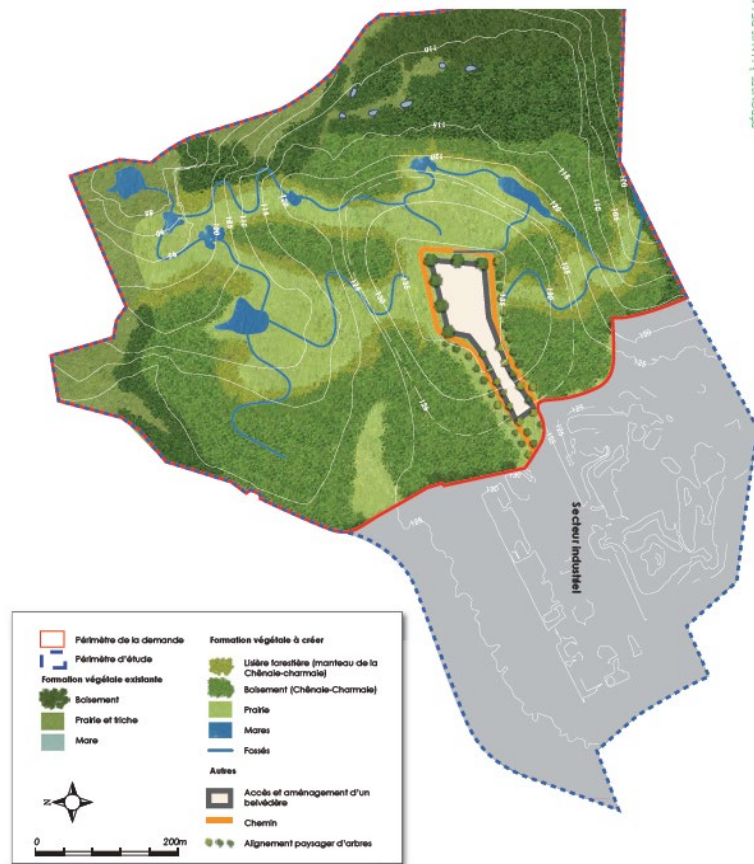
## LE RÉAMÉNAGEMENT FINAL

Une réserve de biodiversité

# PLAN DE REMISE EN ÉTAT FINALE

Elaboré avec l'aide d'un bureau d'étude spécialisé en écologie

- Une topographie proche de l'originale
- Une **mosaïque de milieux à vocation paysagère et écologique** : ➤
  - 17 ha de bois    **23 000 arbres plantés**
  - **10 ha de prairies**
  - ~ **10 mares** principales
- Des **ouvertures visuelles** vers la plaine de France (nord) et Paris (ouest)
- Un **modèle et une structure végétale** pour témoigner de l'histoire militaire du fort
- Une **gestion des eaux pluviales de ruissellement**



# TRANSFORMER UNE ANCIENNE FRICHE INDUSTRIELLE EN ESPACE VERT FAVORABLE À LA BIODIVERSITÉ, AVEC UNE VARIÉTÉ DE MILIEUX





**MERCI  
POUR VOTRE ATTENTION**

Vous avez la parole

# ORGANISATION DES QUESTIONS / RÉPONSES

## 5 thématiques :

1. Les pollutions résiduelles
2. Nuisances potentielles d'une exploitation à ciel ouvert, impacts sur la santé & garanties
3. Impacts sur les sols et sous-sols, la biodiversité et les paysages
4. Projets alternatifs
5. Autres questions

# PROCHAINES PERMANENCES ET RÉUNION PUBLIQUE

## Permanences à venir

Villes	Lieux	Dates
Vaujours	Maison du temps libre	<b>Lundi 12.12</b> - 14h à 17h <b>Mercredi 21.12</b> - 14h à 17h
Coubron	Service Urbanisme	<b>Samedi 10.12</b> - 9h30 à 12h30 <b>Vendredi 16.12</b> - 14h à 17h
Courtry	Direction des Services Techniques	<b>Samedi 17.12</b> - 14h à 17h <b>Vendredi 23.12</b> - 14h à 17h
Chelles	Hôtel de Ville	<b>Vendredi 16.12</b> - 14h à 17h
Tremblay-en-France	Hôtel de Ville	<b>Mardi 20.12</b> - 9h à 12h
Villeparisis	Hôtel de Ville	<b>Lundi 19.12</b> - 14h à 17h
Villevaudé	Hôtel de Ville	<b>Vendredi 16.12</b> - 14h à 17h

**Réunion publique** : vendredi 16 décembre à 19h (salle Léon Lehrer)